

2 0 2 5

P O R T F O L I O

D I A N A P I N T A L D I

Diana Pintaldi incide e ricama in codice Morse per esplorare le connessioni tra tempo, spazio e narrazione.

Punti e linee sono eventi, frammenti che connessi creano la successione di un racconto che riflette la transizione dell'esistenza.

L'alfabeto binario che utilizza, è un linguaggio che richiama la struttura dell'universo. Le permette di attraversare e collegare momenti e luoghi, creando un dialogo continuo tra il passato, il presente e gli infiniti futuri potenziali possibili.

Ogni traccia visibile e invisibile, sfida l'osservatore a decifrare una trama stratificata e in continua evoluzione, un sistema aperto a molteplici interpretazioni.

Nel chiedermi dove sono ora, cosa mi ha portata qui e dove andrò, mi sono ritrovata a interpretare le mappe più disparate: ho seguito le linee veloci dei gesti, le tracce lasciate dalle scarpe sui tappeti, ho sezionato i vestiti che aderivano alla geografia del mio corpo, sono entrata nelle mappe del mio cervello fino a proiettarmi sopra,
avanti,

altrove

e al di fuori

ritrovandomi in due posti contemporaneamente...
e, chissà, dove, e cosa e quando ancora".

- Essere nello spazio e nel tempo infinito -

Diana Pintaldi

S T A T E M E N T



ANIMAMUNDI - SPAZIO HANGAR



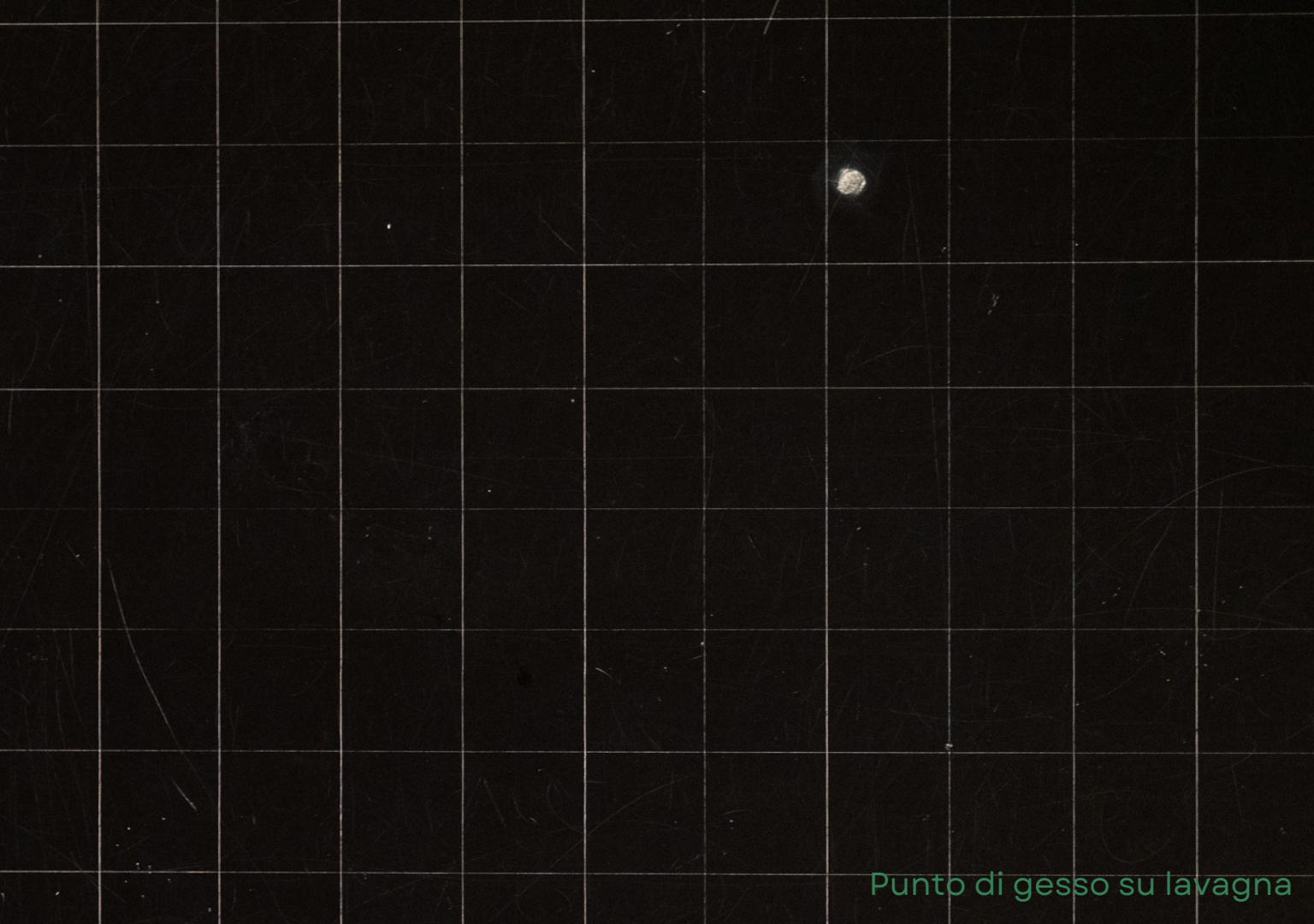
“Nell’operato di Diana, tuttavia né il tempo né lo spazio possono intercedere al finito, bensì sono animati solo dall’oltre dimensionale. Quel punto comprime l’energia del moto per affrancarla dipoi, attraverso la propagginazione, in un filo visibile e impercettibile nel dissolversi tra i corridoi esistenziali fino a raggiungere l’etereo.”

Estratto testo critico di Laura Catini
Animamundi - Spazio Hangar

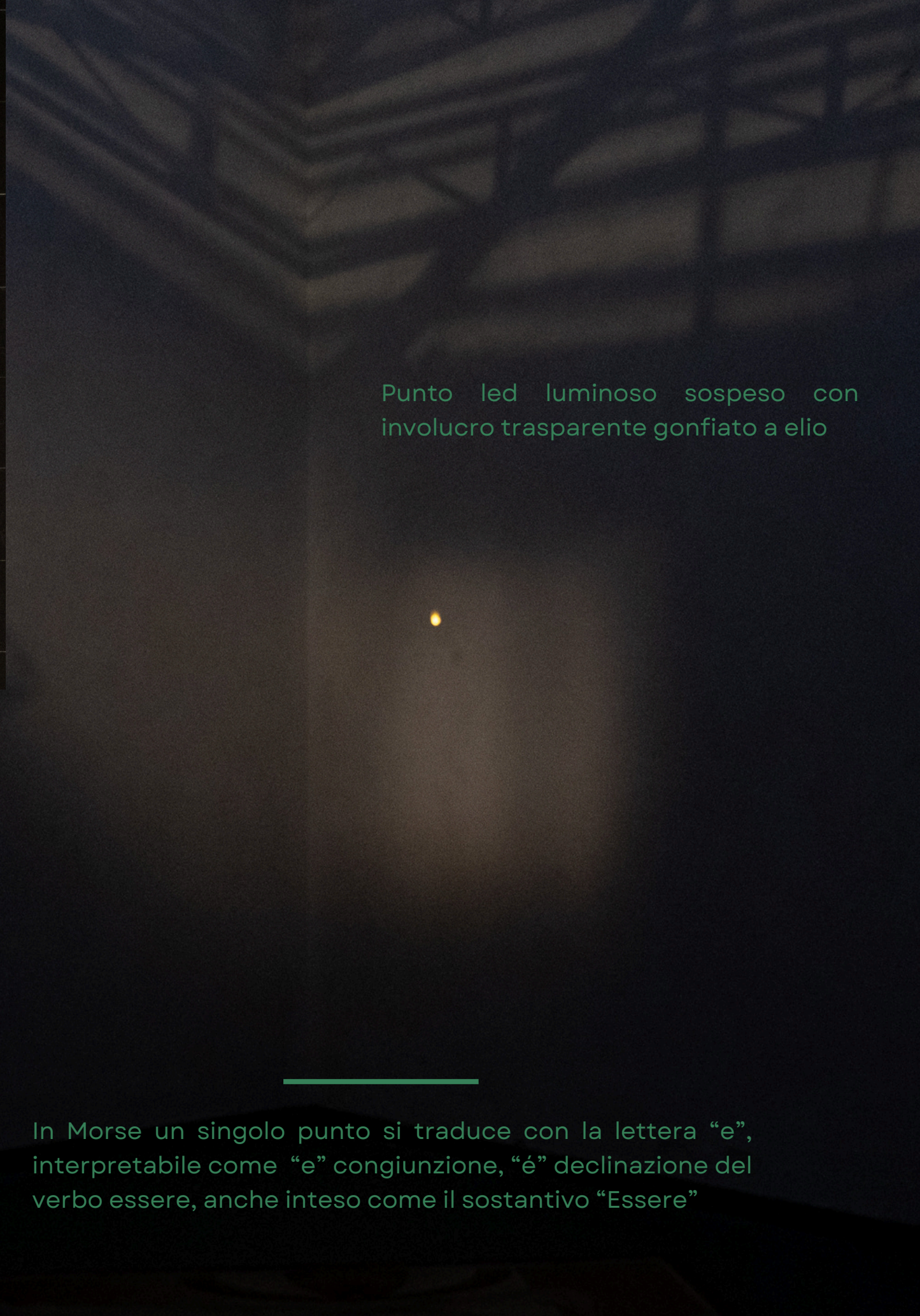
Essere nel tempo e nello spazio infinito

2024, installazione diffusa site specific, titolo ricamato in codice Morse su lenzuolo nero, 230x220x230cm, sabbia, lastre di alluminio specchiato, candele, involucro di silicone e elio, luce led, registrazione audio.





Punto di gesso su lavagna



Punto led luminoso sospeso con involucro trasparente gonfiato a elio

In Morse un singolo punto si traduce con la lettera “e”, interpretabile come “e” congiunzione, “é” declinazione del verbo essere, anche inteso come il sostantivo “Essere”



ESSERE NEL TEMPO E NELLO SPAZIO INFINITO
DIANA PINTALDI

ANIMAMUNDI

RESIDUAL TRACK

MAY 25, 2024

6:30 - 21:00 PM

ROOM 2 - 3

00:40



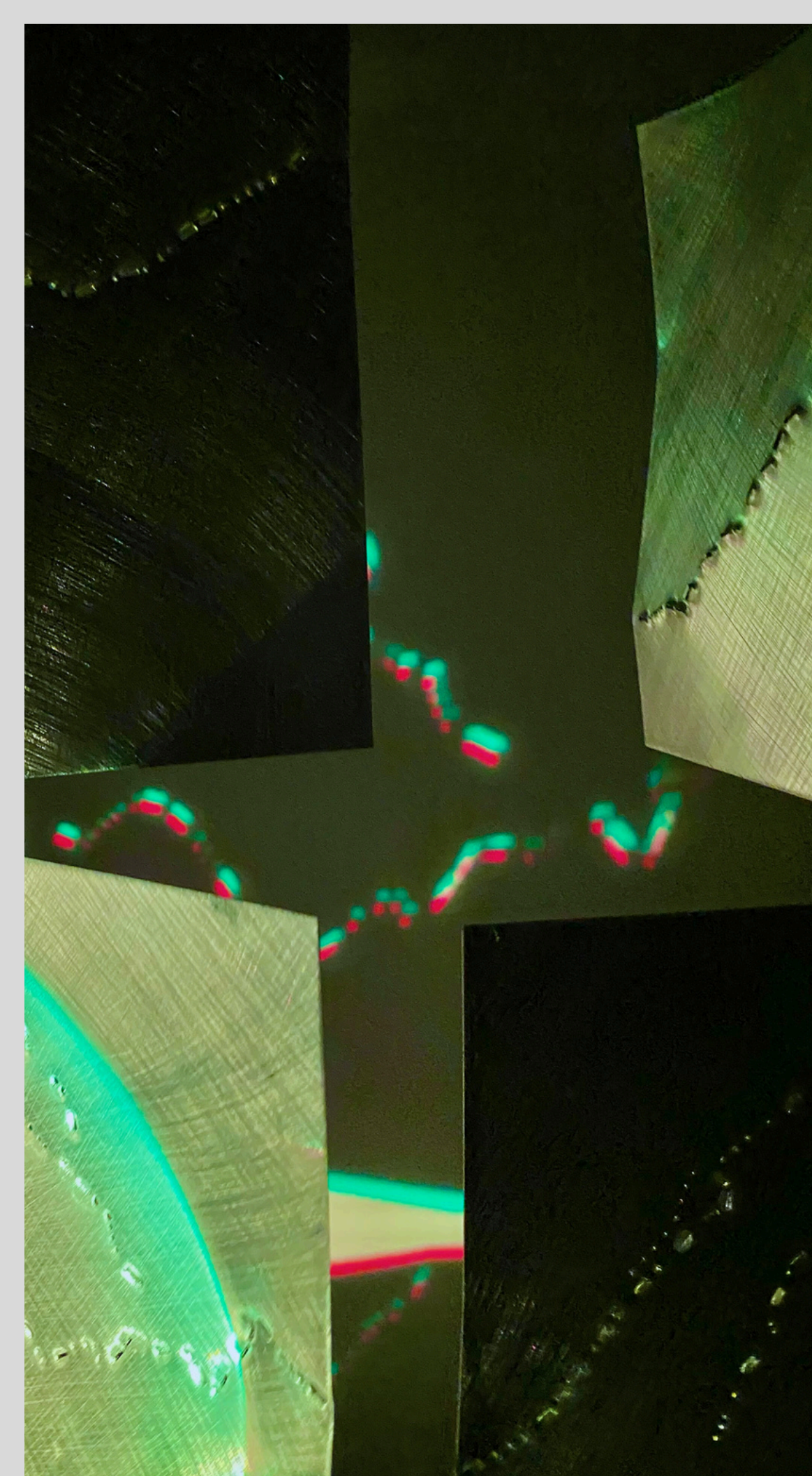
49,8 s – Registrazione ambientale studio 2022

2022, registrazione ambientale dello studio, parte dell'installazione *Essere nel tempo e nello spazio infinito*.

Alla fine dell'esposizione, è stata inviata una registrazione, modificata rispetto all'originale. Attraverso l'inserimento di silenzi, è stato generato un messaggio Morse per coloro che hanno partecipato alla mostra.

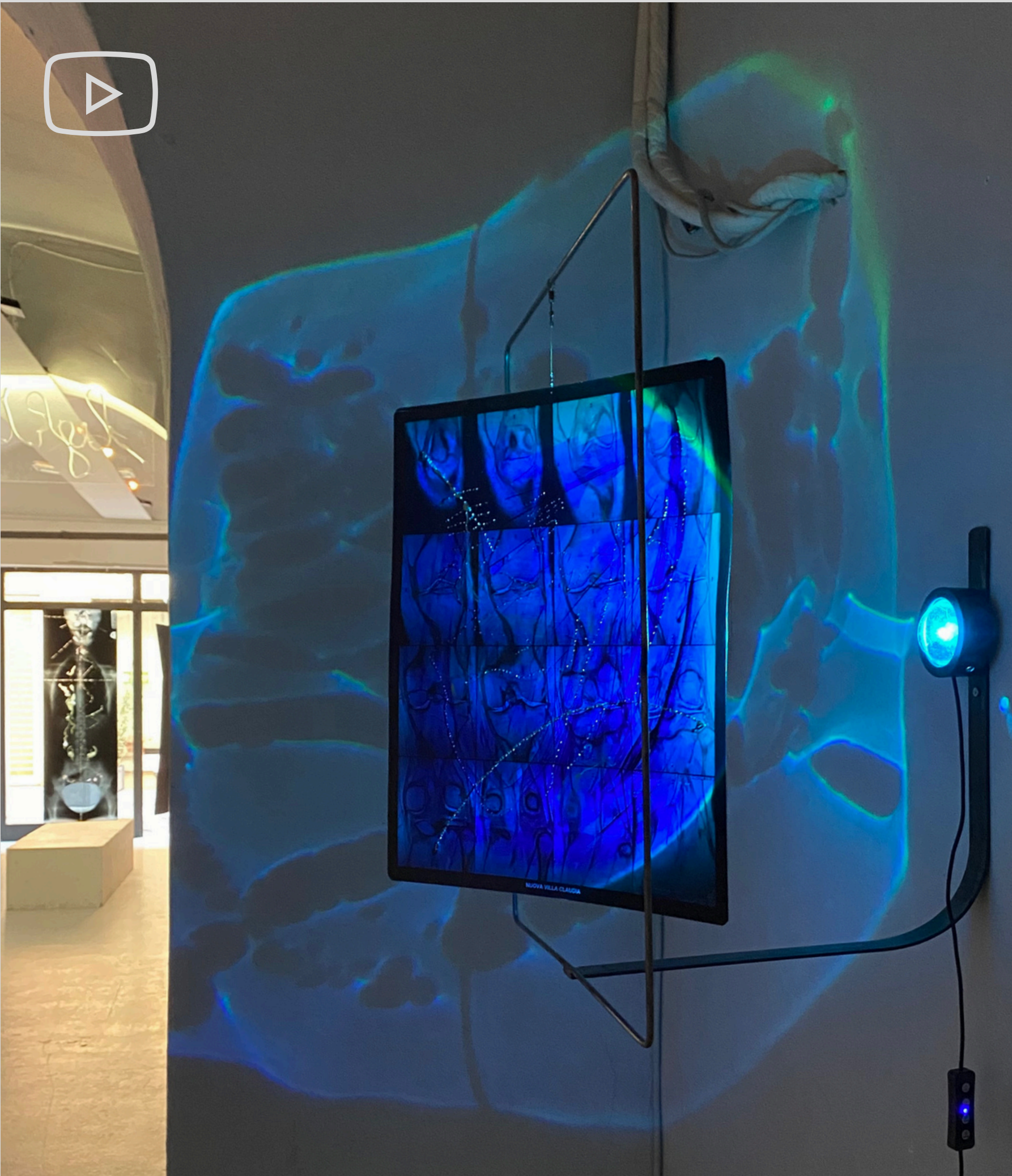


LIGHT POEMS - GALLERIA BORGHINI



ph Vanessa Caredda

Born to set it right -... --- .-. -.- --- - .-. -.- -
2023, titolo inciso in codice Morse su 9 lastre di alluminio, collegate tra loro con fil di ferro dorato e girelle da pesca, installate in un frame di ferro con luce verde e rossa pulsante e integrata. 58x58x13cm

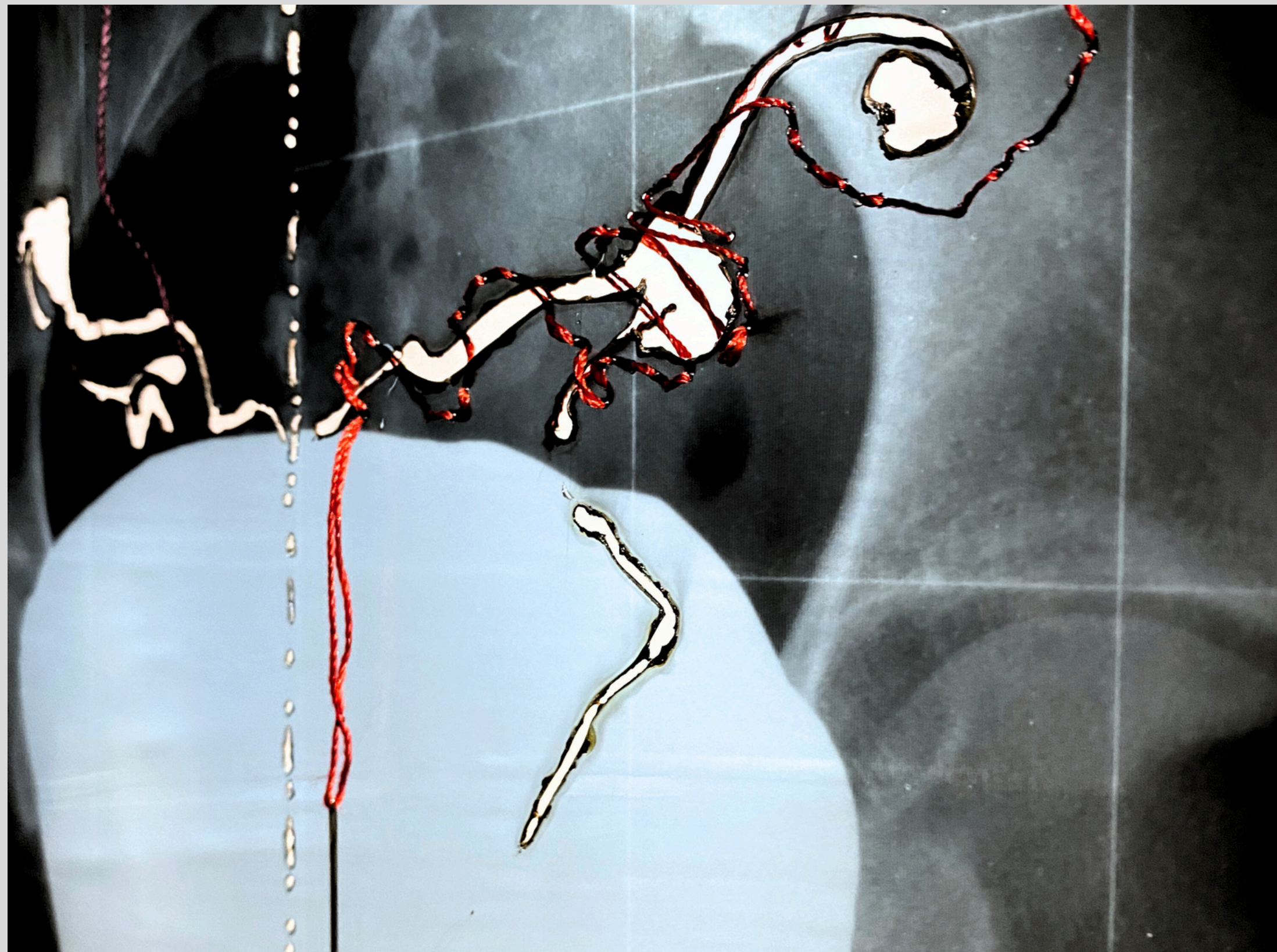
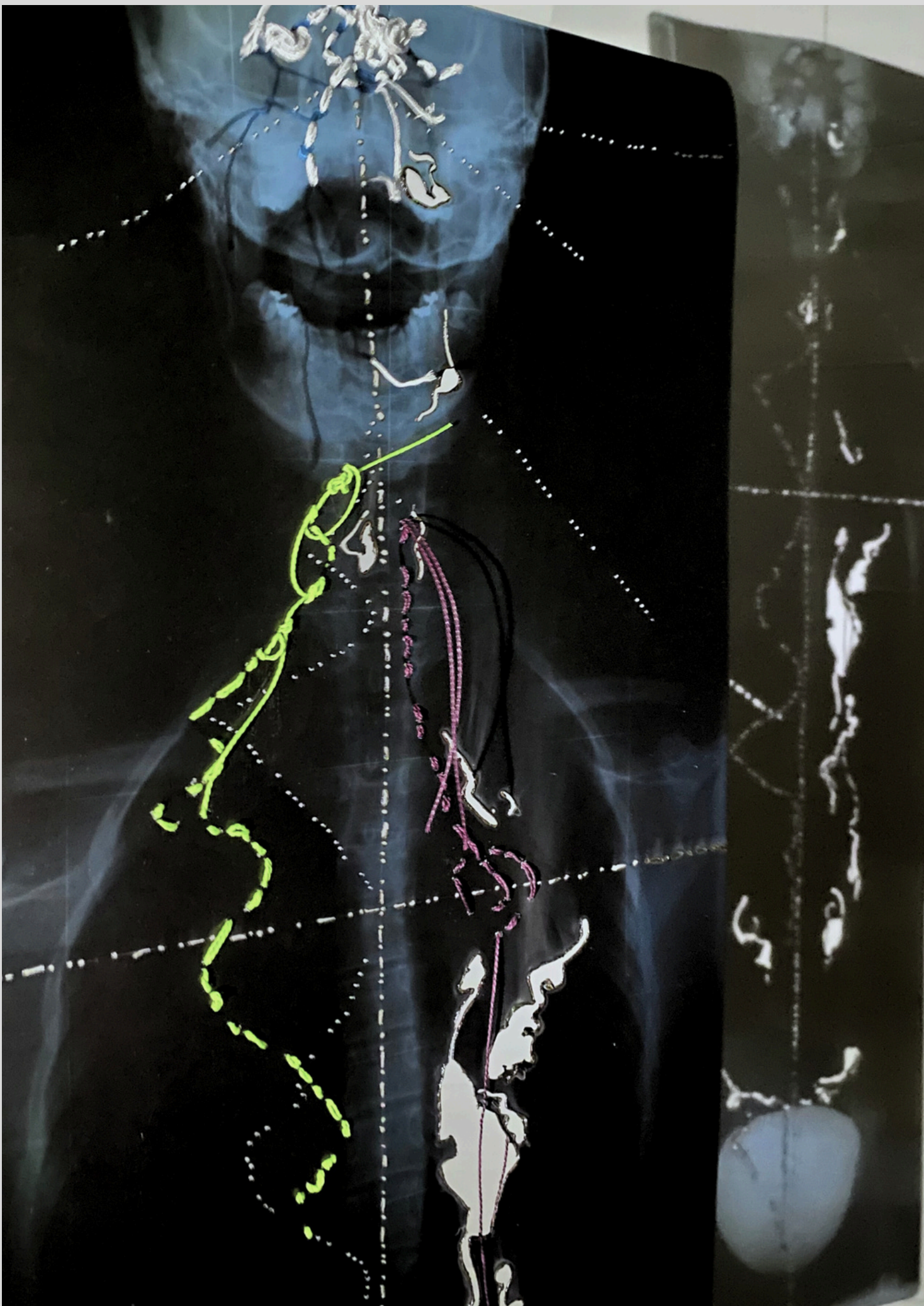


ph Vanessa Caredda

Le risonanze magnetiche sono mappe, attraversabili con la luce, leggibili in proiezione e in ogni dimensione. Dalla caratteristiche strutturali di questo supporto nasce la ricerca di parole e frasi palindrome.

71117<71117 ---... .---- .---- .----

2022, titolo palindromo, ricamato in codice Morse con filo di cotone e filo di rame su risonanza magnetica dipinta, installata su frame di filo di ferro con girelle da pesca e luce integrata 58x48x38cm



Realizzata per il Rehumanism Prize, l'opera presenta riferimenti religiosi multiculturali e decolonialistici che si concentrano sul tema dell'eternità e della connessione tra l'essere umano e il Tutto.

Il bifrasico, ricamato in Morse, si ripete come un mantra, domandandosi:

Siamo connessi con noi stessi e l'altro? Il corpo femminile è cucito o slegato rispetto alle aspettative sociali?

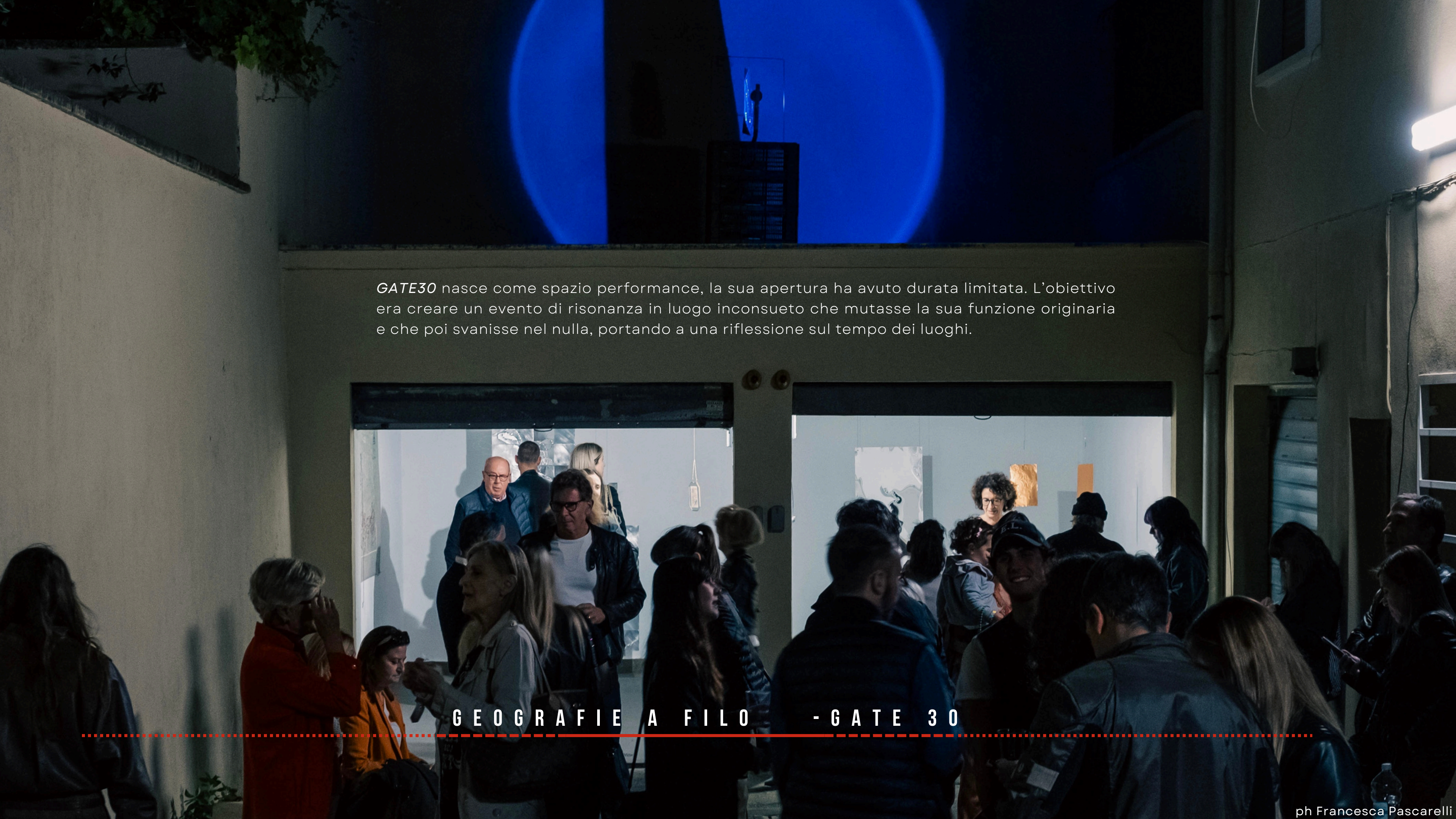
eterni < In rete . - .-. - . . .

2023, burning and sewing on radiography, with two hanging needles, 120x35cm



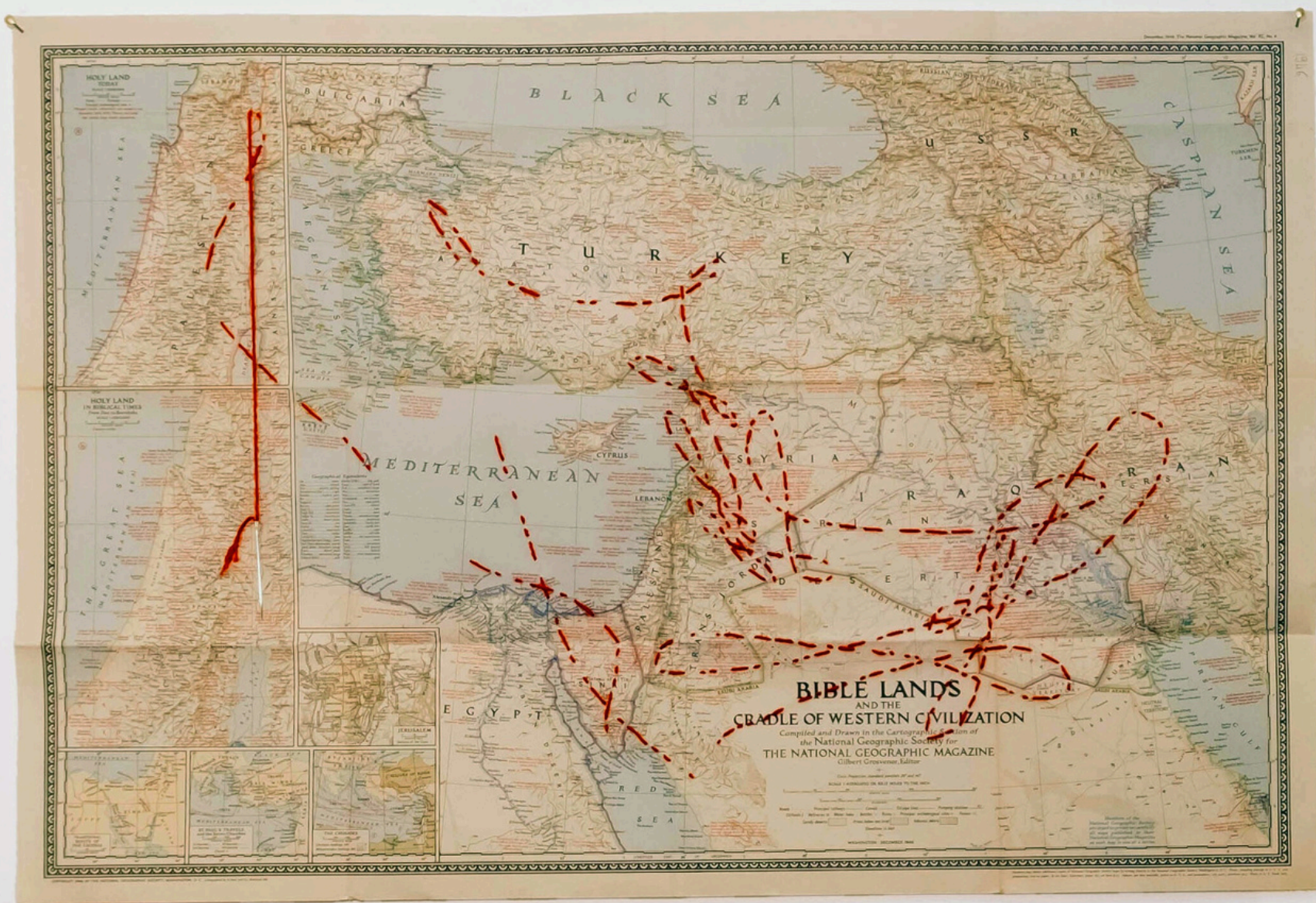
La metà di 88 fa 33

2021, abiti scuciti con tracciate e ricamate le misure antropometriche dell'artista, misure variabili



GATE30 nasce come spazio performance, la sua apertura ha avuto durata limitata. L'obiettivo era creare un evento di risonanza in luogo inconsueto che mutasse la sua funzione originaria e che poi svanisse nel nulla, portando a una riflessione sul tempo dei luoghi.

GEOGRAFIE A FILO - GATE 30

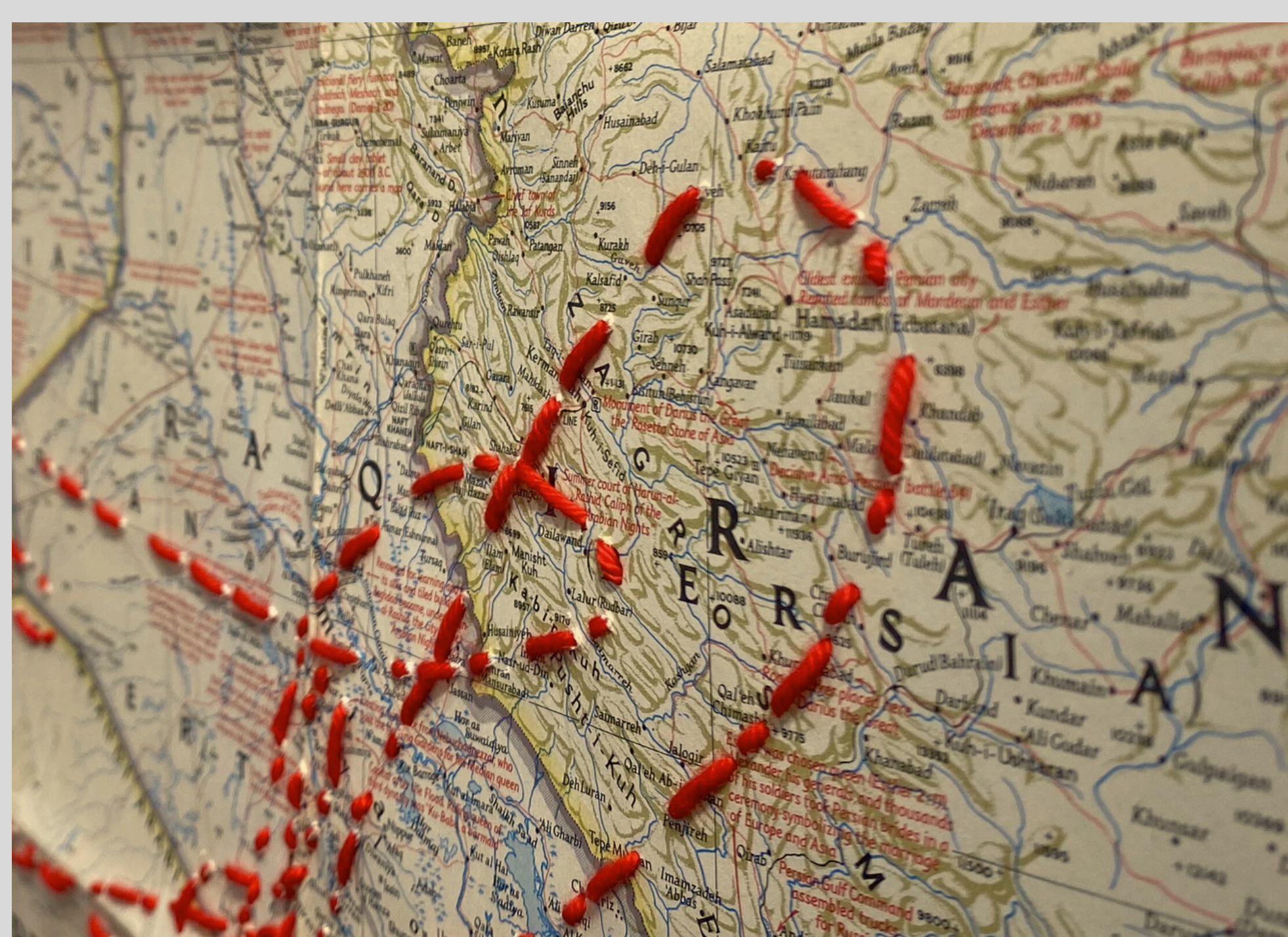
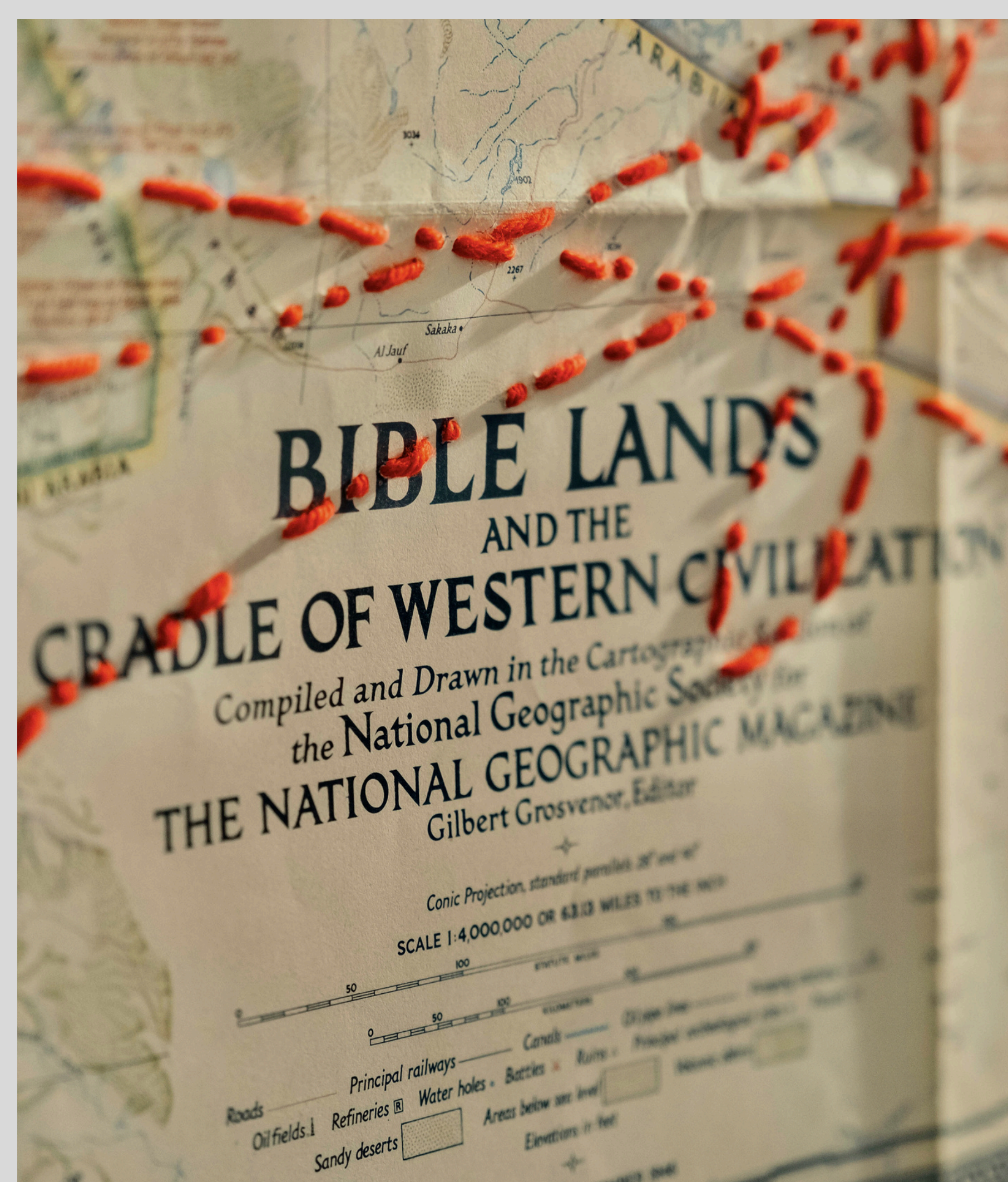


In un conversazione con la ricercatrice di geografia Luisa Spagnoli, è emersa l'importanza della prospettiva di chi commissiona una mappa e di chi la realizza, evidenziando come una mappa sia solo il punto di vista di qualcuno che guarda da un determinato luogo e in un determinato momento. Per questo motivo, nessuna mappa sarà mai neutrale.



La cartografia non è mai neutrale

Il tempo dei luoghi



La cartografia non è mai neutrale
2023, Morse code needlework on National Geographic "Bible Lands" 1946 map. 55,5x81 cm



PRIMA MATERIA - PALAZZO SFORZA CESARINI

Predestinate
di Diana Pignatelli
Nell'opera "Predestinate" l'artista espone un'indagine visiva che si svolge tra i confini della pittura e della scultura, attraverso il ricorso a materiali e tecniche diverse, come il gesso, l'acrilico, il collage e il disegno. Il risultato è un'opera complessa e stratificata, che invita lo spettatore a una lettura attenta e prolungata.



Subsonica

2022, Frasi ricamate in codice Morse, tecnica mista su 5 pannelli di carta intelata su tela di lino, 213x195 cm (KOU GALLERY - WALL)

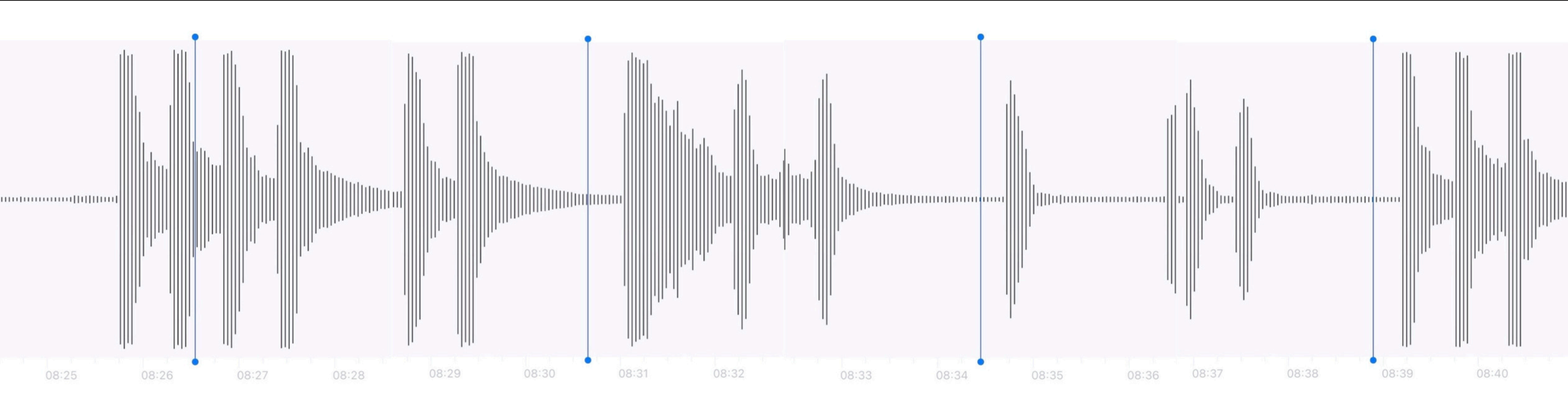


Negare il concetto di casualità: sperimentare successioni di eventi predefiniti e interconnessi attraverso l'uso delle comuni carte da gioco, che altro non sono che arcani minori, parte del mazzo Tarocchi, le cui più note 22 carte degli arcani maggiori, ripercorrono le tappe fondamentali della vita.

Predestinate .-.-. .-. . -.-. .-. . -.-. .-. . -.-. .-. .
2022, titolo palindromo in codice Morse forato su selezione di 16 carte da gioco piacentine sagomate e applicate fronte e retro su due opere in tecnica mista su carta, misure variabili

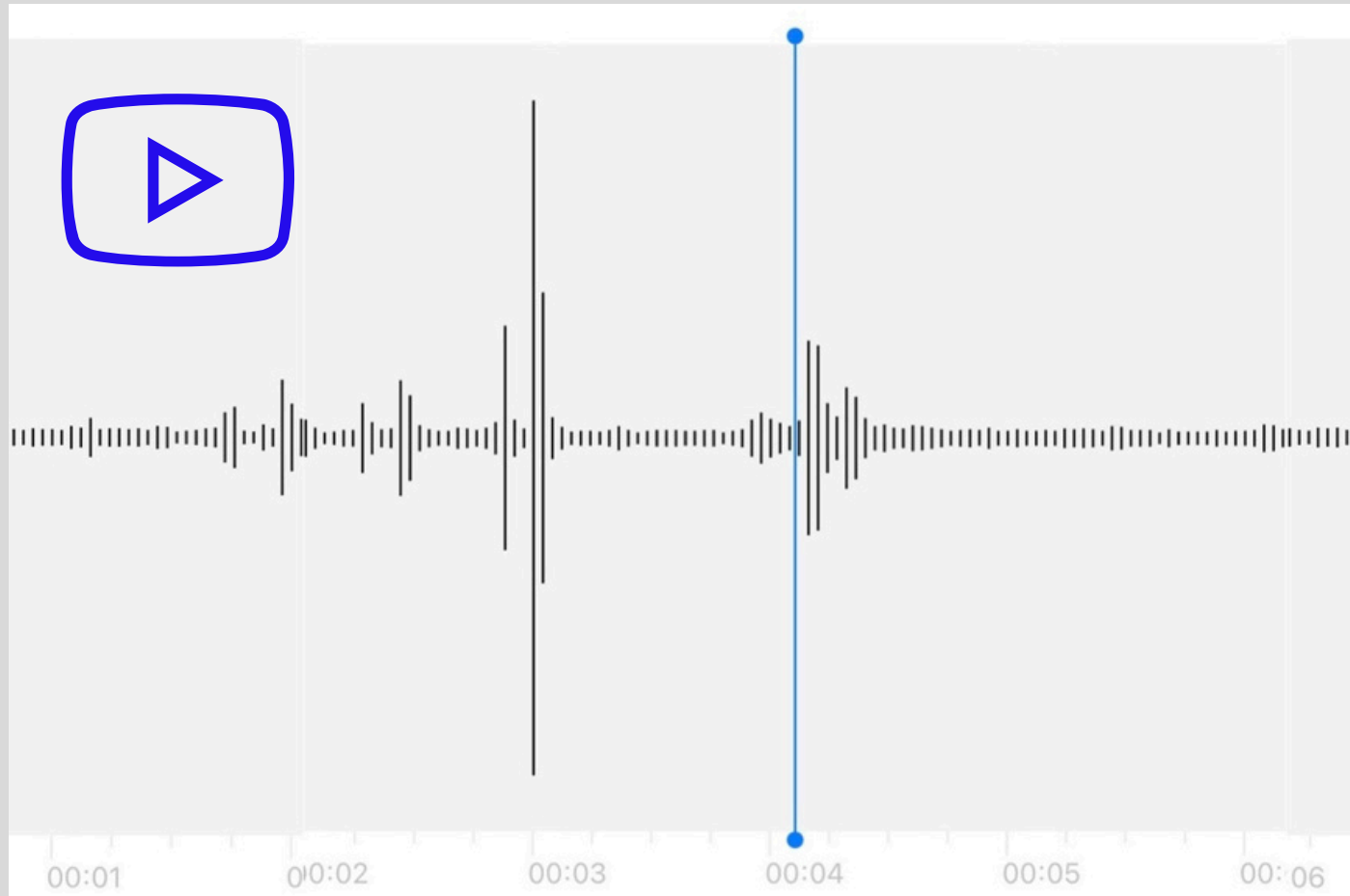


RITRATTO DI FAMIGLIA IN DIVENIRE - LA GALLERIA NAZIONALE

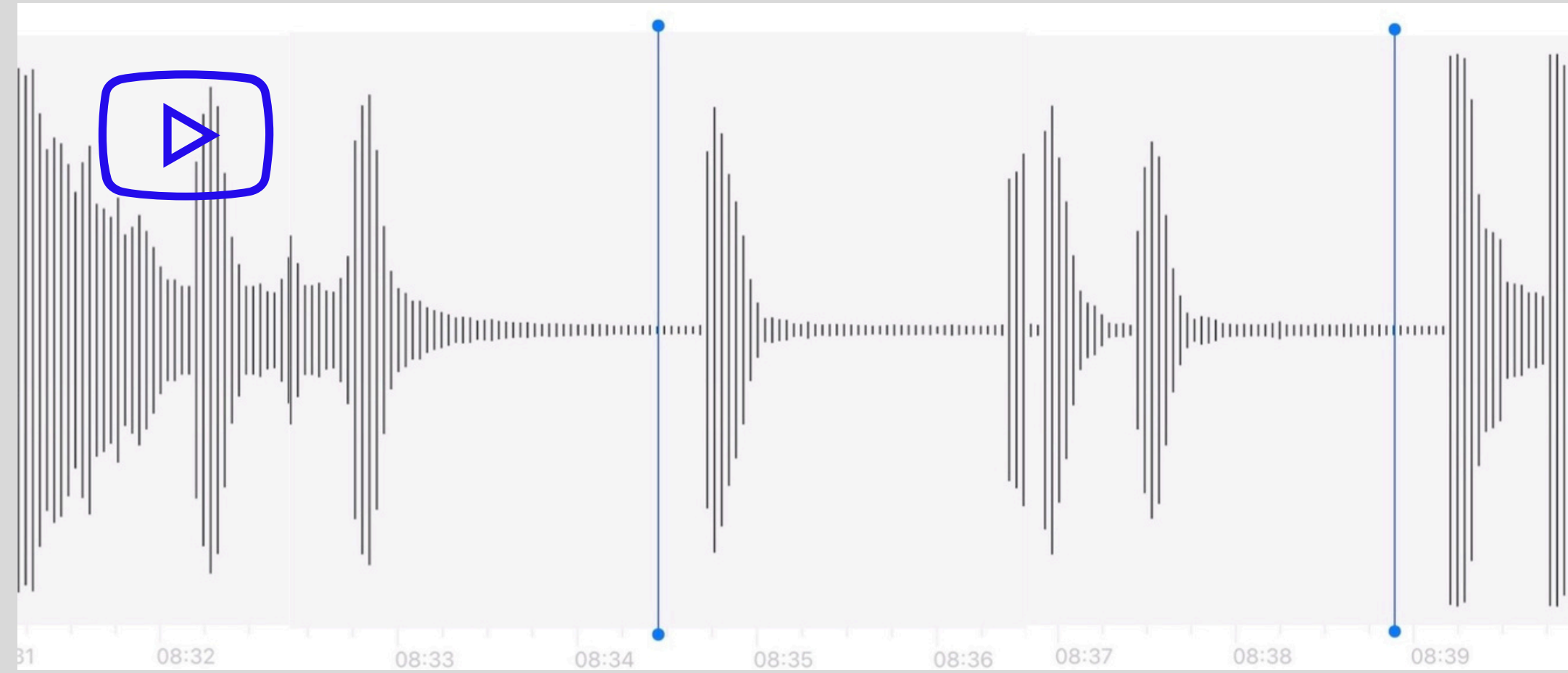


COMPOSIZIONI MORSE - TRACCE SONORE E VISIVE

Le registrazioni audio indagano i segnali che ci circondano, la memoria, ma soprattutto riflettono sul potere delle frequenze sonore di penetrare e modificare la materia.



erolodiopidolore ...-.- -.- -.- -.- -.- -.- -.- -.- -.- -.- -.-
2022, registrazione audio durante il ricamo del titolo palindromo su lastre di risonanza magnetica.



HideS Scents-.-..... -.-.-.-.- -.-
2022, composizione palindroma in Morse al pianoforte, 9'26", "hides" and "scents" palindromi Morse

La serie di registrazioni include opere con riflessioni sulla guerra in Ucraina all'epoca appena scoppiata:
"cucire - i missili vilissimi -su risonanza"
"cucire -Russia- in Morse code su risonanza"
"cucire -Ucraina- in Morse code su risonanza"

MOSTRE PERSONALI

2023
“Geografie a filo”, Gate30, Roma.

2023
“Wall”, Kou Gallery, Roma

2023
“Light poems”, Galleria Borghini, Roma

2015
Creative Room Art Gallery, Roma

MOSTRE COLLETTIVE

2024
“Send me your location”, Nice and Fair,
Torino

“Prima Materia 1,0”, Palazzo Sforza Cesarini,
Genzano

“Anima Mundi”, Spazio Hangar, Roma

2023
“Vuoto”, Struttura - artist run space,
progetto “MVM” di Cristallo Odescalchi,
Roma

2015
Creative Room Art Gallery, Roma

RESIDENZE

2019
MACRO Asilo: Atelier: "Anima l'istante"

PREMI

2024
Nice and Fair Contemporary Vision

PERFORMANCE

2023
“Gate30”, evento pop-up, Roma

Dal 2017
“Ritratto di famiglia in divenire”, La Galleria
Nazionale, Roma, contributo di Michelangelo
Pistoletto nel 2023

OPERE APPARSE IN FILM E SERIE TV

2017
Una pallottola nel cuore 3", regia di Luca
Manfredi, con Gigi Proietti

2016
"Il colore nascosto delle cose" regia di Silvio
Soldini, con Valeria Golino e Adriano Giannini

PUBBLICAZIONI E INTERVISTE

2024
Prima Materia, Catalogo

Nice and Fair, Catalogo

Exibart, n.126

2023
[GATE30 - Geografie a filo](#)
[Il Tempo](#) - [Il Corriere della sera](#) - [times news](#) -altre

2023
[Journal Cittadellarte](#)

2023
[Michelangelo Pistoletto cita la performance “
Ritratto in Divenire”](#)

2023
[Arte: l'alfabeto Morse di Diana Pintaldi racconta il
flusso del tempo](#)

2019
video / Fascicolo: “Gli atelier del Macro Asilo 30 luglio
4 Agosto 2019 “, Macro, Monkeys Video Lab

2019
[Atelier #2 Macro](#)

CURRICULUM VITAE

DIANA PINTALDI, 1988, VIVE E LAVORA A ROMA

WEBSITE

www.dianapintaldi.com

EMAIL

info@dianapintaldi.com

MOBILE

+39 333 91 39 885

INSTAGRAM

dianapintaldi
dianapintaldi_artstudio
gate_3.0

CONTATTI

INFORMATION IN THIS DOCUMENT ARE CONFIDENCIAL AND INTENDED AND EXCLUSEVLY ADDRESSEE
YOU SHOULD NOT REPRODUCE, DISTRIBUTE, STORE, RETRANSMIT, USE OR DISCLOSE ITS CONTENTS TO ANYONE
2023, DIANA PINTALDI, RIGHTS DESERVED